



Esperienze di Welfare Aziendale – Collaborazione IBM Italia - Asphi



Fernando Brioschi

Exec Sponsor Iniziative Work/Life Integration

Bologna, 27 Novembre 2014



IBM oggi nel mondo



Fondata
nel **1911**

Presente in
170 Paesi

+400.000
dipendenti

Ricavi 2013
99.8\$B



Sede centrale ad Armonk, NY
www.ibm.com

**In oltre 100 anni di vita, IBM ha
contribuito al progresso e
all'innovazione di imprese,
istituzioni pubbliche e società.**



Presente
dal **1927**

13 sedi

Sede centrale
Segrate, Mi

Ricavi 2013
2.077 M€

www.ibm.it

L'impegno nel Paese:

- Competenze e soluzioni per la trasformazione delle grandi organizzazioni, del settore pubblico e delle infrastrutture del Paese
- Innovazione nelle PMI
- Attività di sviluppo in aree avanzate
- Collaborazione con le Università
- Programmi sociali e culturali attraverso la Fondazione IBM Italia

Mercato Globale

I nostri clienti, fornitori e partners sono sempre più globali.

La “diversità” della nostra forza lavoro è il ponte tra l’azienda e il mercato.

Efficacia della forza lavoro

La nostra forza lavoro è Diversa e Globale

Siamo più di 400,000 dipendenti in 170 paesi. Le nostre persone sono rappresentative della popolazione e lavorano insieme per produrre innovazione e valore per il cliente.

La “Guerra” per i talenti è Globale e locale

La competizione per attrarre, trattenere e motivare i top talent cresce.

E’ importante creare un ambiente in cui le persone siano autenticamente se stesse e possano esprimere al meglio il loro potenziale.

Diversity: il nostro Vantaggio

Il nostro vantaggio competitivo si concretizza attraverso la leadership nel costruire soluzioni innovative per i problemi più complessi dei nostri clienti.

IBM ha bisogno di differenti prospettive per assicurare e migliorare la creatività e l’innovazione.

- ❖ *Donne in IBM*
- ❖ *Persone con Disabilità*
- ❖ *Lesbian-Gay-Bisexual-Transgender (LGBT)*
- ❖ *Diversità Culturale*
- ❖ *Diversità Cross-generazionale*
- ❖ *Work & Life Integration*



Work & Life Integration @IBM

Work Life Integration



Per creare un ambiente di lavoro che dia ai dipendenti flessibilità e possibilità di gestire il lavoro senza trascurare le proprie necessità familiari o personali.

Uno specifico fondo Globale nato nel 2001 finanzia le iniziative locali per i dipendenti in base a quanto emerge dalle Indagini W/L .

W&L Survey

- ❖ 65.000 dipendenti IBM in 76 paesi invitati a partecipare alla 4° edizione della IBM Global Work Life Survey nel 2010.



Risultati W&L Survey - Italia

- ❖ Lavoro Flessibile (Telelavoro, Smart Working)
- ❖ Programmi per la gestione dei Figli
- ❖ Programmi per la gestione dei parenti anziani



 IBM Global Work/Life-Italy



❖ Neo genitori

➤ Seminari per neogenitori

- “ Il rientro al lavoro tra desiderio e senso di colpa”
- “La nuova dimensione familiare: un equilibrio da conquistare”
 - 2 sessioni con circa 50 partecipanti tra 2012 -2013



➤ New Parent Kits

Più di 300 pacchi dono con prodotti/indicazioni per l'igiene e il gioco dei bimbi distribuiti tra 2012 – 2014 ai neo-genitori.

➤ Pilot di un asilo nido a Roma

❖ Adolescenti

➤ Seminari per i genitori di figli adolescenti

- “Adolescenti e Internet: promuovere le opportunità e difendersi dalla dipendenza”
- 5 sessioni con circa 150 partecipanti tra 2012 -2014
 - 4 sessioni previste nel 2015



❖ 2012- 2014 English Summer Camp

Campus English Full Immersion in Italia aperto ai figli dei dipendenti di tutta IBM Europa.

❖ **Seminari sulle problematiche della gestione delle persone anziane.**

I seminari, organizzati con la collaborazione di ASPHI, illustrano le principali problematiche fisiche e Psicologiche degli anziani, fornendo ai partecipanti strumenti ed indicazioni pratiche su come gestire questa fase della vita.

Argomenti trattati:

- L' invecchiamento: cosa succede alla memoria ed esercizi per allenare la memoria
- Come l'anziano e il care-giver affrontano la condizione di fragilità e non autosufficienza
- Tecnologie assistive e ICT per favorire autonomia e partecipazione sociale
- La rete dei servizi per le persone fragili.

I seminari sono tenuti da specialisti psicologi, consulenti ASPHI e rappresentanti delle Istituzioni Locali.

2013: 4 seminari con la partecipazione di 150 persone

2014: 2 seminari, con la partecipazione di 80 persone

2015: 4 seminari in programma.

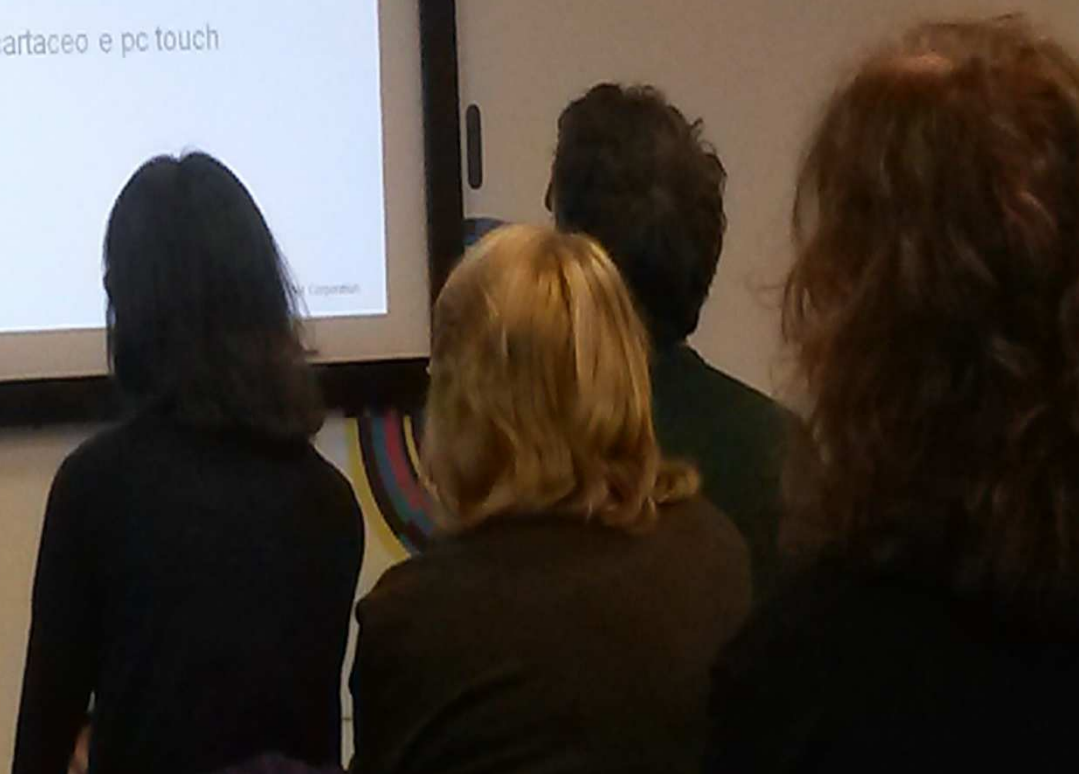
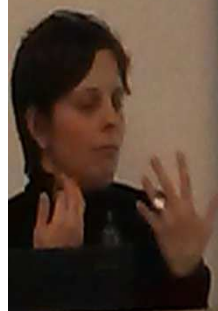




Attività e stimolazioni per il mantenimento delle capacità cognitive e relazionali

- Laboratorio di stimolazione sensoriale
- Laboratorio artistico creativo
- Laboratorio teatrale
- Laboratorio di ginnastica espressiva
- Laboratorio di stimolazione cognitiva su cartaceo e pc touch
- Laboratorio di attività ludico ricreative
- Pet-therapy
- Wii – Skype – comunicatori simbolici

Le Piccole e Medie Aziende
sono il motore di un pianeta
più intelligente.



❖ Consulenze personalizzate

In collaborazione con ASPHI, dal 2014 abbiamo avviato un progetto di Consulenza personalizzata rivolto ai dipendenti per approfondire spunti emersi durante i seminari Elder Care.

La consulenza viene effettuata sulla base di un questionario compilato dal dipendente.

Argomenti trattati:

- tipologie e funzionamento di tecnologie assistive e ICT: amplificatori uditivi, sistemi di ingrandimento, sintesi vocale, strumenti di comunicazione alfabetica e simbolica, supporti touchscreen e mobile, APP per tablet e smartphone, comunicazione a distanza, software e APP per la stimolazione cognitiva, potenzialità del web per la reminescenza ecc.
- esperienze e strategie d'uso di strumenti da parte di anziani con deficit sensoriali (disabilità uditiva e/o visiva), deficit di memoria, difficoltà di comunicazione, deficit cognitivi, restrizione di partecipazione sociale.
- suggerimenti per facilitare il familiare nell'individuazione di strategie e strumenti, in base al contesto di vita, agli interessi e alle abilità residue della persona anziana
- Centri territoriali specializzati per consulenze di secondo livello, al fine di attivare percorsi di prescrizione degli ausili in base al nomenclatore tariffario del Servizio Sanitario Nazionale.



