



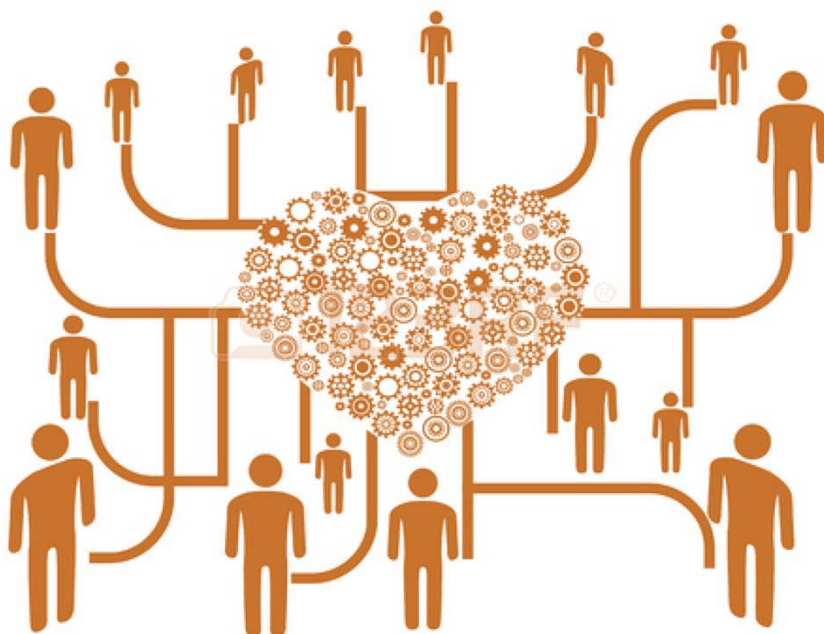
▶ Il Gruppo GPI verso modelli innovativi di Welfare Aziendale

▶ Fausto Manzana – AD e Presidente Gruppo GPI

HANDImatica 2014
Bologna, 28 novembre

Il punto di partenza

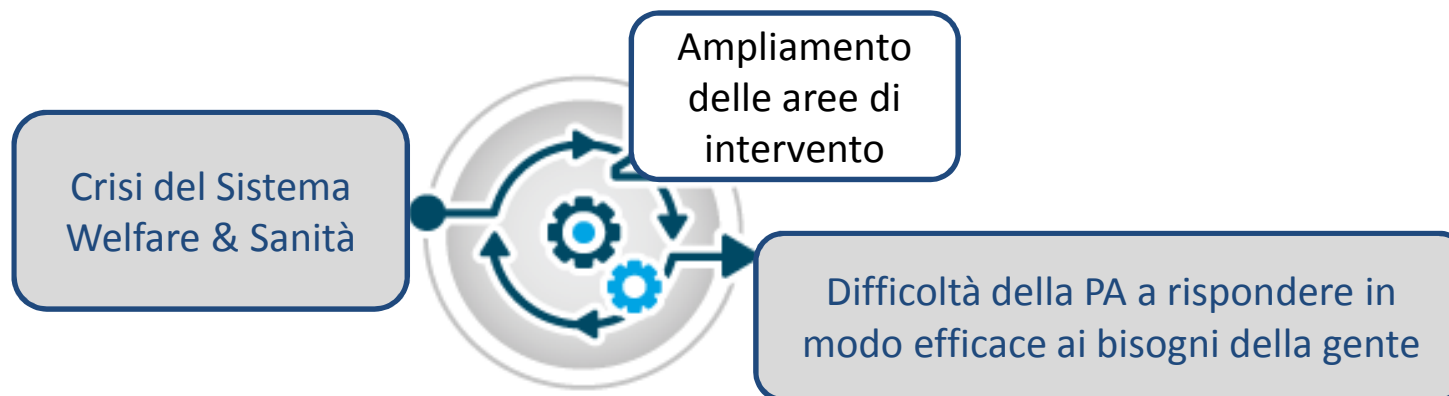
GPI è consapevole che i problemi della vita privata delle persone non possono essere separati da quelli professionali.



Partendo dal punto di vista dei dipendenti sono state messe a punto iniziative per **promuovere l'equilibrio vita-lavoro** delle **oltre 1400 famiglie** interessate direttamente dal Gruppo.

Oggi siamo certificati Family Audit, ma questo non ci basta!

Il contesto sta cambiando velocemente



La nostra missione ci porta sempre più vicino ai problemi delle persone in un contesto di crisi dove le imprese fanno davvero molta fatica

- ▶ Le grandi imprese come GPI sono avvantaggiate nel costruire percorsi di conciliazione, ma il nostro Paese si regge su piccole e medie imprese...
- ▶ Costruire un sistema di Welfare aziendale adeguato ai bisogni delle persone non è semplice, ma soprattutto può essere molto costoso.

Pensare a Modelli sostenibili

Abbiamo messo a sistema le nostre migliori competenze per costruire soluzioni tecnologiche in grado di:



... per un welfare di rete

Verso una nuova visione di Welfare



Le tecnologie ci permettono di ripensare a una nuova proposta che unisca vocazione pubblica e gestione efficace e completa facilitando le imprese nella costruzione di processi di conciliazione.

Il nostro punto di vista



La **piattaforma tecnologica** per l'erogazione di servizi sociosanitari e assistenziali pensati per la qualità di vita e il benessere delle persone



HANDmatica 2014 - Bologna, 28 novembre



GRAZIE PER L'ATTENZIONE