

Lo stand **ASPFI area sociale** aperto dalle 9:00 alle 18:00, offre la possibilità di vedere, toccare e provare diverse tecnologie e di confrontarsi con esperti per sapere come sono state usate in vari campi (per esempio con disabili adulti; con bambini; con anziani con difficoltà di comunicazione, o uditive o visive, con demenza o Alzheimer; o ancora in campo riabilitativo).

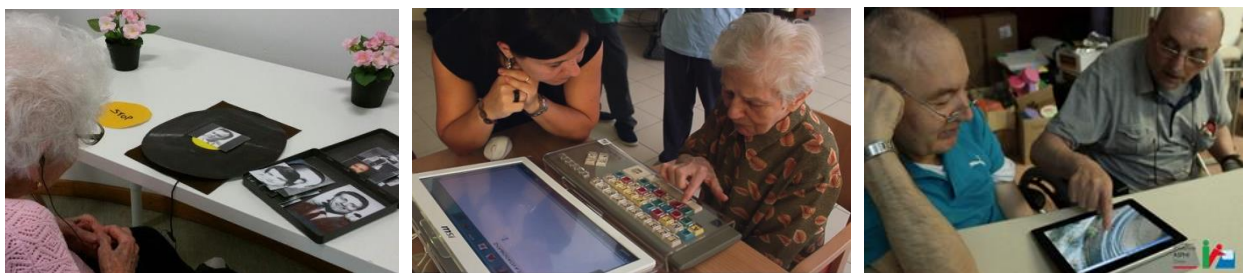
Le tecnologie saranno organizzate in diverse aree:

**1. Kinect, click4all e altre tecnologie per la stimolazione motoria e cognitiva o per la riabilitazione fisica e/o neurologica**



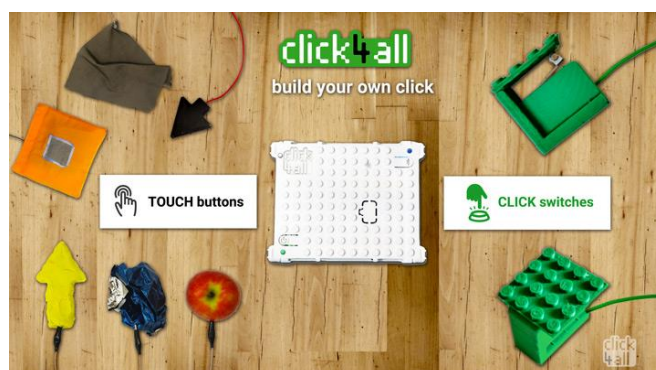
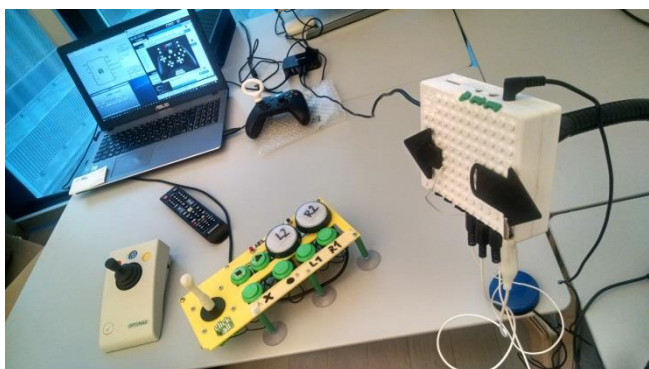
**2. Anziani a domicilio o in struttura, con difficoltà di comunicazione, o uditive o visive, con demenza o Alzheimer**

Attività ed esperienze per la stimolazione cognitiva e della memoria e il divertimento; strumenti per compensare/ridurre l'impatto di deficit uditivi, visivi, di comunicazione; piccoli ausili per il domicilio, accorgimenti e adattamenti ambientali, strategie per sostenere la relazione con il caregiver, sensori per la sicurezza e la geo-localizzazione.



## 3. Stampa 3D e click4all

Interfacce creative e personalizzate per accedere a PC, smartphone e tablet. Oggetti d'uso comune (frutta, acqua, pongo, tessuto, ) o pulsanti su misura realizzati con una stampante 3D perché anche persone con disabilità motorie o cognitive complesse possano ascoltare una playlist, guardare foto, navigare in internet, giocare, telefonare, ecc. Joystick adattati per consentire l'accesso ai videogiochi anche a seguito di lesioni gravi da trauma.



**Per rendere più concreto e coinvolgente l'approccio alle tecnologie ed esperienze in mostra**, abbiamo organizzato tre laboratori:

- **30 Novembre - 14:00/17:30 "Disabili adulti: tante esperienze con le tecnologie, a volte sorprendenti".**

Le postazioni allestite all'interno del laboratorio consentiranno di toccare con mano e ascoltare dalla voce degli operatori di diversi Centri Socio Riabilitativi e Occupazionali per Disabili Adulti (di Bologna, Modena, Ferrara, Cesena), l'esperienza d'uso di tecnologie multimediali e ausili, sia in percorsi di autonomia, sia nell'innovazione delle attività quotidiane per renderle più coinvolgenti e motivanti.

- **1 Dicembre - 14:00/17:30 "Anziani: ricerche in corso ed esperienze già in atto".**

All'interno del laboratorio saranno presenti diverse postazioni: centri di ricerca italiani impegnati in progetti rivolti a persone anziane con fragilità e non autosufficienza (Alzheimer, Parkinson), che mostreranno gli sviluppi rispetto a sistemi di riabilitazione, sostegno, sicurezza e qualità di vita; centri diurni e strutture residenziali per anziani, dove sarà possibile conoscere le diverse esperienze d'uso di tecnologie multimediali e ausili, di supporto ad attività di valutazione aspetti funzionali, stimolazione cognitiva e motoria, reminiscenza, comunicazione, compensazione dei deficit, partecipazione.

- **2 Dicembre - 10:00/11:30 - 15:00/17:00 "Click4all: creatività e personalizzazione a favore dell'inclusione".**

Il laboratorio, dopo una presentazione del funzionamento e delle potenzialità di click4all, darà la possibilità ai partecipanti di diventare protagonisti attivi nella realizzazione di percorsi creativi e personalizzati (dalla costruzione delle interfacce con materiale povero, alla creazione di attività di causa-effetto). Il laboratorio sarà organizzato in due sessioni (è possibile partecipare anche solo ad una): dalle **10:00 alle 11:30** - *Presentazione di click4all*; dalle **15:00 alle 17:00** - *Costruisci le tue interfacce e attività personalizzate*.

*Per ulteriori informazioni:*

[cmanfredini@asphi.it](mailto:cmanfredini@asphi.it); [ngencarelli@asphi.it](mailto:ngencarelli@asphi.it); [gzamarra@asphi.it](mailto:gzamarra@asphi.it)